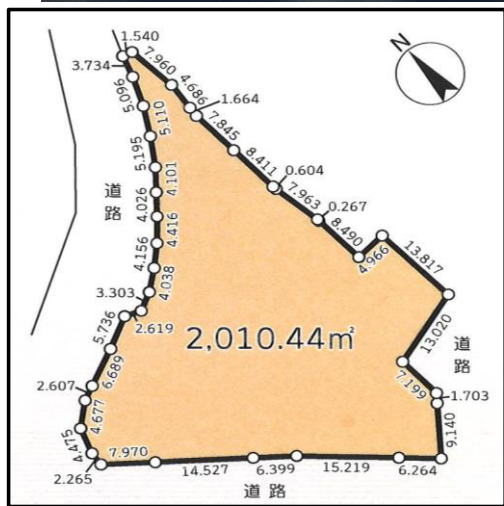
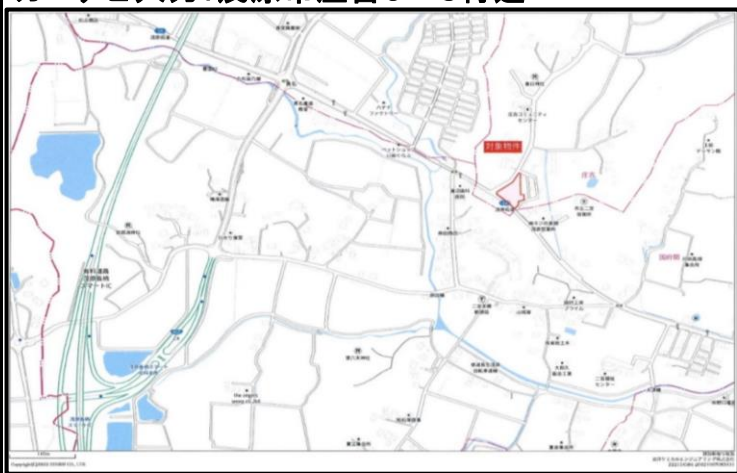


圏央道/茂原長柄スマートCから車で3分 600坪平坦の土地！！



物件案内図

カーナビ入力: 茂原市庄吉5-3付近



物件種目	売地		最適用途	事業用地						
価格	総額	2,000 万円	m ² 単価	1.4 万円						
所在地	千葉県茂原市庄吉字南5番1他4筆									
交通	JR外房線『茂原』			駅 徒歩 36 分						
	バス 14 分 原田			停 徒歩 1 分						
土地面積 (私道含まず)	公簿	2,010.44 m ²	地目	宅地						
私道負担	無	m ²	地勢	平坦						
セットバック	無	m	建築条件	無						
接道状況 ()	種別	私道	位置指定	有	接面	1.5 m	方向	北	幅員	4.0 m
	種別	公道	位置指定	無	接面	72.2 m	方向	北西	幅員	8.2 m
	種別	公道	位置指定	無	接面	50.8 m	方向	南西	幅員	8.7 m
	種別	私道	位置指定	有	接面	31.5 m	方向	南東	幅員	4.0 m
都市計画	末線引区域		国土法届出							
用途地域	無指定		地域地区							
建ぺい率	60 %		容積率		200 %					
その他の 法令上の 制限	建築基準法第22条・第23条(屋根・外壁の延焼防止に係る防火規制) 千葉県建築基準法施工条例第4条(かけ条例) 茂原市環境条例(騒音規制法・振動規制法) 千葉県屋外広告物条例									
設備・条件	公営上水道、都市ガス、個別浄化槽(合併)									
現況	更地		引渡時期	即時 ()						
備考	<ul style="list-style-type: none"> 北側、東側、西側のフェンス工作物は、現況引き渡しとなります。 東側のフェンス工作物が一部越境しています。売主及び隣地所有者とともに現況のまま取得をしているため、承継をしていただけます。 南側土地の一部が、土砂災害警戒区域内にあります。詳しくは茂原市ハザードマップにて確認してください。 									



東洋ケミカルエンジニアリング株式会社
不動産事業部(茂原)

TEL 0475-36-2783

FAX 0475-36-2784

宅建免許 国土交通大臣(1)第9947号
保証協会 (公社)全国宅地建物取引業保証協会会員
所属協会 (公社)東京都宅地建物取引協会港区支部

Email shunji.imazeki@toyochemical.com
H P https://www.toyochemical.com
所在地 297-0017 千葉県茂原市東郷2001-1メックセンター内1階
携帯 090-3195-2083(今関)

取引態様	一般媒介	担当者	特記事項
広告	広告可要連絡	取引士	価格改定 3,000万円 → 2,000万円 (旧価格: 2023年4月26日公表)(新価格: 2023年10月2日公表)
報酬	分かれ	今関俊二	